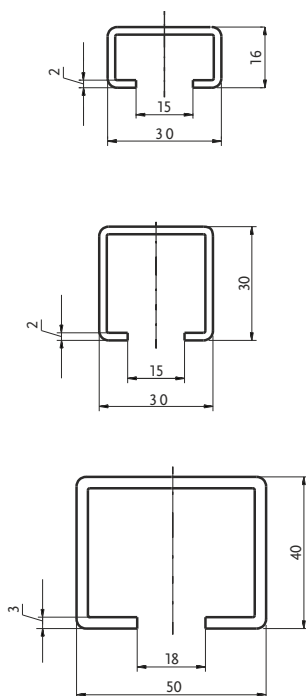



**Dane techniczne:**
**Materiał:**  
stal

**Zabezpieczenie antykorozyjne:**  
Stal cynkowana

**Przeznaczenie:**  
do podwieszania i mocowania przewodów instalacyjnych wewnątrz pomieszczeń budynków

**Aprobata techniczna:** AT-15-7128/2013


Typ	Długość [L]	Profil	INDEKS
S1 200	200	16 x 30 x 2	1032111010
S1 250	250	16 x 30 x 2	1032111020
S1 300	300	16 x 30 x 2	1032111030
S1 500	500	16 x 30 x 2	1032111060
S1 600	600	16 x 30 x 2	1032111070
S1 1000	1000	16 x 30 x 2	1032111110
S1 1250	1250	16 x 30 x 2	1032111350
S1 1500	1500	16 x 30 x 2	1032111355
S1 2000	2000	16 x 30 x 2	1032111210
S1 2500	2500	16 x 30 x 2	1032111250
S1 3000	3000	16 x 30 x 2	1032111260
S2 150	150	30 x 30 x 2	1032112010
S2 200	200	30 x 30 x 2	1032112015
S2 250	250	30 x 30 x 2	1032112020
S2 300	300	30 x 30 x 2	1032112030
S2 350	350	30 x 30 x 2	1032112040
S2 450	450	30 x 30 x 2	1032112050
S2 500	500	30 x 30 x 2	1032112060
S2 550	550	30 x 30 x 2	1032112070
S2 1000	1000	30 x 30 x 2	1032112110
S2 1250	1250	30 x 30 x 2	1032112135
S2 1500	1500	30 x 30 x 2	1032112150
S2 2000	2000	30 x 30 x 2	1032112210
S2 2500	2500	30 x 30 x 2	1032112250
S2 3000	3000	30 x 30 x 2	1032112260
S3 200	200	40 x 50 x 3	1032115010
S3 240	240	40 x 50 x 3	1032115020
S3 320	320	40 x 50 x 3	1032115030
S3 400	400	40 x 50 x 3	1032115040
S3 480	480	40 x 50 x 3	1032115050
S3 500	500	40 x 50 x 3	1032115056
S3 1000	1000	40 x 50 x 3	1032115065
S3 1500	1500	40 x 50 x 3	1032115150
S3 2000	2000	40 x 50 x 3	1032115210
S3 2500	2500	40 x 50 x 3	1032115250